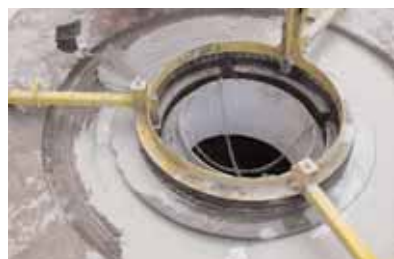


www.superbeton.su
(495) 648-52-04

PAGEL®

SPEZIAL-BETON



PRODUKTY



MODERNÁ VÝROBA JE ZÁRUKOU VYSOKEJ KVALITY



Firma PAGEL® SPEZIAL-BETON GmbH & Co. KG z Essenu je už viac ako 35 rokov spoločnosťou, ktorá celosvetovo určuje smer vývoja zálievkových, špeciálnych a vysokopevnostných mált. Značka PAGEL® je synonymom vysokej kvality v celosvetovom meradle.

Rozsiahla ponuka produktov, ako aj ich vysoká kvalita a odborné poradenstvo pri riešení špecifických problémov, získali firme dobré meno. Spoločnosť je certifikovaná podľa EN ISO 9001 už od roku 1995.

Vnútro podniková kontrola produktov je zaručená aj na na základe udeleného certifikátu podľa STN EN 1504-3, STN EN 1504-6 a STN EN 1504-7.

Produkty PAGEL® sú vyrábané vo viac ako desiatich krajinách sveta a distribuované sieťou pobočiek vo viac ako 30 krajinách.

*... vyrábame vynikajúce zálievkové hmoty
- celosvetovo*

www.superbeton.eu
(495) 648-52-04

ZÁLIEVKOVÉ HMOTY

ZÁLIEVKOVÉ MALTY A BETÓNY		
V1/50°	Zálievkový betón, 0–5 mm	4
V1*/160	Zálievkový betón, 0–16 mm	4
V1*/10	Zálievková malta, 0–1 mm	4
ZÁLIEVKOVÝ BETÓN		
V80 C45	Zálievkový betón, 0–8 mm	4
V160 C45	Zálievkový betón, 0–16 mm	4
PODMAZÁVACIE A KOTVIACE MALTY		
V14	Podmazávacie a kotviacie malty	5
ČADIČOVÉ ZÁLIEVKY		
V15	Čadičové zálievky	5
ZÁLIEVKOVÉ MALTY S OCEĽOVÝMI VLÁKNAMI		
V1A	Zálievkové malty s oceľovými vláknami	6
ČADIČOVÉ MALTY S OCEĽOVÝMI VLÁKNAMI		
V1A15	Čadičové malty s oceľovými vláknami	6
VYSOKOPEVNOSTNÉ ZÁLIEVKY		
V1/30HF	Vysokopevnostná zálievka	7
V1/60HF	Vysokopevnostná zálievka	7
RÝCHLE ZÁLIEVKY		
V2	Rýchle zálievky	7
BLESKOVÉ ZÁLIEVKY		
VB	Bleskové zálievky	8
BLESKOVÉ ZÁLIEVKY		
VB-P	Bleskové zálievky plastické	8
TURBO ZÁLIEVKY		
VT	Turbo zálievky	8
TURBO ZÁLIEVKY		
VT-P	Turbo zálievky plastické	8
KOTVIACE MALTY		
E1	Kotviaca malta vysoko tekutá	9
E1SF	Kotviaca malta plastická	9
E1F	Injektážna hmotá vysoko tekutá	9
VYPLŇOVACIE MALTY		
FM10	Vyplňovacie malty, 0–1 mm	9
ZÁLIEVKOVÉ MALTY		
VS°	Zálievkové malty, 0–5 mm	10
ŠKÁROVACIE MALTY		
VS°-P	Škárovacie malty, 0–2 mm	10

SANÁCIA BETÓNOV

PCC MALTY		
MS02	PCC-Protikorózná ochrana/adhézný mostík	11
MS20°	PCC-Reprofiláčny (opravný) malty	11
PCC-I MALTY		
MH02	PCC-Protikorózná ochrana/adhézný mostík	11
MH20	PCC-I-Malty, 0–2 mm	11
MH80	PCC-I-Malty, 0–8 mm	11
PCC STIERKY		
MS05	PCC-Stierky	12
SPCC - STRIEKANÉ MALTY		
SP20	SPCC-Striekané malty, 0–2 mm	12
SP40	SPCC-Striekané malty, 0–4 mm	12
KONŠTRUKČNÉ MALTY		
M3°	Konštrukčné malty	12
UNIVERZÁLNE MALTY		
U	Univerzálne malty	13
RÝCHLOTUHNÚCE REPROFILAČNÉ MALTY		
R20	Rýchlotuhnúce reprofilačné malty	13
OPRavnÉ MALTY PRE STYK S PITNOU VODOU		
TW	Opravné malty pre styk s pitnou vodou	14
KANALIZAČNÉ MALTY		
KA	Kanalizačné malty	15
TESNIACE MALTY		
KA-S	Tesniacie malty	15

POVRCHOVÁ OCHRANA BETÓNOV

OCHRANNÉ NÁTERY		
O2C	Ochranný náter, (OS-C/OS-B)	16
O2DE	Ochranný náter, (OS-DII)	16
O2A	Hydrofobizácia, (OS-A/OS-B)	17
CEMENTOVÁ MAZANINA		
D1	Pagelastíc, (OS-DI)	17

PRIEMYSELNÉ PODLAHY

PODLAHA S OCEĽOVÝMI VLÁKNAMI		
P3A	Oceľové vlákna / Hotová podlaha	18
PRIEMYSELNÉ PODLAHY		
P40	Priemyselné podlahy	18
NIVELAČNÝ POTER		
FE20	Nivelačný poter	19
PRIEMYSELNÉ PODLAHY - ADHÉZNA VRSTVA		
PH10	Priemyselné podlahy - adhézna vrstva	19

REAKČNÉ ŽIVICE

PENETRÁCIA A ZÁKLADNÉ NÁTERY		
EH1	Epoxidová živica (suchý podklad)	20
EH114	Epoxidová živica (nízke teploty)	20
EH115	Epoxidová živica (vlhký podklad)	20
FINÁLNE ÚPRAVY (POVRCHY)		
EH120	Finálny náter	20
EH130	Krycí lak	20
EH136	Povrchová ochrana	20
EPOXIDOVÉ ZÁLIEVKOVÉ MALTY		
EH196R	Epoxidové zálievkové malty	21
MALTY		
EH192	Epoxidová živica / Aplikačná malta	21
EH2	Epoxidová živica / Vyplňovacia malta	21
INJEKTÁŽ TRHLÍN		
EH145	Injektážna epoxidová živica (EP)	21

STAVEBNÉ PRODUKTY

DODATOČNÁ OCHRANA		
O1	Ochrana proti odparovaniu	22
RÝCHLOTUHNÚCE MALTY		
B1	Rýchlotuhnúca malta	22
STAVEBNÉ LEPIDLÁ		
R34	Flexibilné lepidlá	22

DODATOK

- PAGEL®-Produkty s označením CE 23
- PAGEL®-Prehľad produktov na opravu betónu 24
- Váš prvý krok k produktom PAGEL® –
www.pagel.com 25
- Medzinárodné adresy 26

www.superbeton.su
(495) 648-52-04

V1*/50


PAGEL - ZÁLIEVKOVÉ MALTY A BETÓNY*

V1*/160

- vysoká tekutosť viac ako 90 minút, bez zmraživosti
- vysoké počiatkové a konečné pevnosti
- odolnosť voči pôsobeniu rozpustných solí a mrazov
- odolnosť voči prieniku olejov a ropných látok
- bez chloridov
- možnosť strojnej aplikácie
- hotová suchá zmes
- kontrola kvality nezávislou inštitúciou

- stroje, výrobné linky
- kotvenie
- turbíny, generátory, armatúry
- mostné ložiská
- zariadenia pre pitnú vodu
- betónové konštrukcie
- vysokoregálové sklady
- prefabrikáty
- kolaje, žeriavové dráhy
- priemyselné podlahy



	Zrinitosť mm	Výška podliatia mm	Pevnosť v tlaku N/mm ²			Pevnosť v ťahu za ohybu N/mm ²			Objemová rozťažnosť %	Spo- treba kg/m ³
			1 d	7 d	28 d	1 d	7 d	28 d		
V1*/50	0 – 5	20 – 120	≥ 40	≥ 70	≥ 80	≥ 4	≥ 6	≥ 8	+ 0,5	2000
V1*/160	0 – 16	100 – 400	≥ 40	≥ 70	≥ 80	≥ 4	≥ 6	≥ 8	+ 0,5	2100
V1*/10	0 – 1	5 – 30	≥ 40	≥ 60	≥ 80	≥ 4	≥ 6	≥ 8	+ 0,5	2000

ZÁLIEVKOVÉ BETÓNY

V80 C45


PAGEL - ZÁLIEVKOVÉ BETÓNY*

V160 C45

- vysoká tekutosť
- bez zmraživosti
- kontrolovaný nárast objemu
- odolné voči mrazu a soliacim zmesiam
- dlhodobá odolnosť voči olejom
- nízky modul pružnosti
- možnosť strojnej aplikácie
- hotová suchá zmes

- podpory a stroje
- vodohospodárske stavby, plavebné komory, hate, ochranné hrádze
- oceľobetónové konštrukcie
- protihlukové steny
- základy budov



	Zrinitosť mm	Výška podliatia mm	Pevnosť v tlaku N/mm ²			Pevnosť v ťahu za ohybu N/mm ²			Objemová rozťažnosť %	Spo- treba kg/m ³
			1 d	7 d	28 d	1 d	7 d	28 d		
V80 C45	0 – 8	60 – 200	≥ 15	≥ 40	≥ 60	≥ 1,5	≥ 3,5	≥ 5,0	+ 0,4	2000
V160 C45	0 – 16	80 – 400	≥ 15	≥ 45	≥ 60	≥ 1,5	≥ 3,5	≥ 5,0	+ 0,4	2100

www.superbeton.su
(495) 648-52-04

PAGEL - PODMAZÁVACIE A KOTVIACE MALTY*

- plastická konzistencia
- nezmraživé
- vysoké počiatkové a konečné pevnosti

- podpory, fixácie
- koľalové dosky
- roznášacie výplne
- mostné ložiská
- sanácie



V14/10

V14/40

V14/80

CE	Zrinitosť mm	Výška podliatia mm	Pevnosť v tlaku N/mm ²			Pevnosť v ťahu za ohybu N/mm ²			Objemová rozťažnosť %	Spor- treba kg/m ³
			1 d	7 d	28 d	1 d	7 d	28 d		
			V14/10	0 – 1	10 – 30	≥ 45	≥ 70	≥ 75		
V14/40	0 – 4	10 – 70	≥ 45	≥ 70	≥ 75	≥ 5	≥ 8	≥ 9	+ 0,5	2000
V14/80	0 – 8	50 – 100	≥ 45	≥ 70	≥ 75	–	–	–	+ 0,5	2100

ČADIČOVÉ ZÁLIEVKY

PAGEL - ČADIČOVÉ ZÁLIEVKY*

- vysoká teplotná odolnosť (krátkodobo až 400°C)
- nezmraživé
- vysoké počiatkové a konečné pevnosti
- oteruvzdorné
- trieda reakcie na oheň A1

- hutnícky priemysel
- energetický priemysel
- stroje, turbíny, generátory...
- OK, TZB



V15/30

V15/50

V15/80

	Zrinitosť mm	Výška podliatia mm	Pevnosť v tlaku N/mm ²			Pevnosť v ťahu za ohybu N/mm ²			Objemová rozťažnosť %	Spor- treba kg/m ³
			1 d	7 d	28 d	1 d	7 d	28 d		
			V15/30	0 – 3	30 – 50	≥ 40	≥ 60	≥ 75		
V15/50	0 – 5	40 – 100	≥ 40	≥ 60	≥ 75	≥ 5	≥ 7	≥ 8	+ 0,1	2200
V15/80	0 – 8	50 – 120	≥ 40	≥ 60	≥ 75	≥ 5	≥ 7	≥ 8	+ 0,1	2200

www.superbeton.su
(495) 648-52-04

V1A/40

PAGEL - ZÁLIEVKOVÉ MALTY S OCEĽOVÝMI VLÁKNAMI*

V1A/80

- odolnosť voči dynamickému namáhaniu
- vystužené oceľovými vláknami
- nezmraštivé
- veľmi vysoké pevnosti
- nadmerná pružnosť

- žeriavové dráhy
- konštrukčné prvky
- lisy
- náročné základy



	Zrinitosť mm	Výška podliatia mm	Pevnosť v tlaku N/mm ²			Pevnosť v ťahu za ohybu N/mm ²			Objemová rozťažnosť %	Spo- rozťažnosť treba kg/m ³
			1 d	7 d	28 d	1 d	7 d	28 d		
V1A/40	0 – 4	40 – 70	≥ 40	≥ 70	≥ 80	≥ 6	≥ 7	≥ 10	+ 0,5	2000
V1A/80	0 – 8	60 – 200	≥ 40	≥ 70	≥ 80	–	–	–	+ 0,5	2100

ČADIČOVÉ MALTY S OCEĽOVÝMI VLÁKNAMI

V1A15/30

PAGEL - ČADIČOVÉ MALTY S OCEĽOVÝMI VLÁKNAMI*

V1A15/50

- odolnosť voči dynamickému namáhaniu
- vystužené oceľovými vláknami
- nezmraštivé
- veľmi vysoké pevnosti
- nadmerná pružnosť
- vysoká teplotná odolnosť (krátkodobo až 500°C)

- žeriavové dráhy
- konštrukčné prvky
- lisy
- špeciálne základy
- energetika, zlievarenstvo, hutníctvo



	Zrinitosť mm	Výška podliatia mm	Pevnosť v tlaku N/mm ²			Pevnosť v ťahu za ohybu N/mm ²			Objemová rozťažnosť %	Spo- rozťažnosť treba kg/m ³
			1 d	7 d	28 d	1 d	7 d	28 d		
V1A15/30	0 – 3	40 – 80	≥ 45	≥ 70	≥ 80	≥ 6	≥ 8	≥ 10	+ 0,5	2000
V1A15/50	0 – 5	60 – 120	≥ 45	≥ 70	≥ 80	≥ 6	≥ 8	≥ 10	+ 0,5	2200

www.superbeton.su
(495) 648-52-04

PAGEL - VYSOKOPEVNOSTNÉ ZÁLIEVKY

- veľmi rýchla počiatková a vysoká konečná pevnosť
- vysoká odolnosť voči únave materiálu
- kontrolovaný nárast objemu
- možnosť strojnej aplikácie, jednoduchá spracovateľnosť
- nízky vodný súčiniteľ
- odolnosť voči vibráciám

- turbíny, kompresory
- žeriavové dráhy, rádioteleskopy
- veterné elektrárne
- zalievanie škár
- prevádzky s kontajnerovým prekladiskom



V 1/30HF

V 1/60HF

U CE	Zrinitosť mm	Výška podliatia mm	Pevnosť v tlaku			Pevnosť v ťahu za ohybu			Objemová rozťažnosť %	Spotreba kg/m ³
			N/mm ²			N/mm ²				
			1 d	7 d	28 d	1 d	7 d	28 d		
V1/30HF	0 – 3	30 – 300	≥ 70	≥ 90	≥ 130	–	–	–	+ 0,1	2300
V1/60HF	0 – 6	40 – 400	≥ 70	≥ 90	≥ 115	–	–	–	+ 0,1	2300

RÝCHLE ZÁLIEVKY

PAGEL - RÝCHLE ZÁLIEVKY

- zaťažiteľné už po 2 hodinách aj pri nízkych teplotách (+5 °C)
- vysoko tekuté
- nezmraštivé
- suché maltové hmoty
- odolné proti mrazu a rozpustným soľam
- strojne spracovateľné

- turbíny, kompresory, generátory
- kotviace skrutky, závitové tyče
- fixovacie prvky
- oceľové a betónové stĺpy
- mostné ložiská
- koľaje



V 2/10

V 2/40

V 2/80

V 2/160

U CE	Zrinitosť mm	Výška podliatia mm	Pevnosť v tlaku				Pevnosť v ťahu za ohybu				Objemová rozťažnosť %	Spotreba kg/m ³
			N/mm ²				N/mm ²					
			2 h	4 h	1 d	28 d	2 h	4 h	1 d	28 d		
V2/10	0 – 1	15 – 25	≥ 5	≥ 10	≥ 30	≥ 70	–	–	–	–	+ 0,4	2000
V2/40	0 – 4	20 – 100	≥ 5	≥ 10	≥ 25	≥ 70	–	–	–	–	+ 0,4	2000
V2/80	0 – 8	50 – 200	≥ 5	≥ 10	≥ 25	≥ 70	–	–	–	–	+ 0,4	2100
V2/160	0 – 16	100 – 400	≥ 5	≥ 10	≥ 40	≥ 70	–	–	–	–	+ 0,4	2100

www.superbeton.eu
(495) 648-52-04

BLESKOVÉ ZÁLIEVKY

VB10

PAGEL - BLESKOVÉ ZÁLIEVKY

VB40

- zaťažiteľné po 30 min. (pri 20°C)
- extrémne vysoká počiatočná pevnosť
- vysoko tekuté
- nezmraštivé
- vodonepriepustné
- odolné proti mrazu a rozpustným soľam

- podlievanie šachtových poklopov
- utesňovanie prestupov potrubí
- inštalačné práce
- havárie menšieho rozsahu



CE	Zrinitosť	Výška podliatia	Pevnosť v tlaku				Doba spracovateľnosti Min. (20 °C)	Objemová rozťažnosť %	Spotreba kg/m ³
	mm	mm	N/mm ²	0,5 h	1 h	1 d			
VB10	0 – 1	10 – 50	≥ 5	≥ 8	≥ 35	≥ 60	cca 10	+ 0,4	1900
VB40	0 – 4	30 – 60	≥ 5	≥ 8	≥ 35	≥ 60	cca 10	+ 0,4	1900

VB-P10

PAGEL - BLESKOVÉ ZÁLIEVKY PLASTICKÉ

- plastická konzistencia

- osadzovanie kanalizačných skruží
- rekonštrukcie šacht
- rekonštrukcie kanalizačných sietí



VB-P10	0 – 1	10 – 50	≥ 5	≥ 8	≥ 35	≥ 55	cca 8	+ 0,4	1800
---------------	-------	---------	-----	-----	------	------	-------	-------	------

TURBO ZÁLIEVKY

VT05

PAGEL - TURBO ZÁLIEVKY

VT10

- rýchly štart tuhnutia
- zaťažiteľné po 30 minútach
- vysoká samonivelácia
- bez zmaštvosti
- vodonepriepustné
- odolné voči rozpustným soľam a mrazu

- podlievanie šachtových poklopov
- kanalizačné prípojky
- revízne mriežky
- signalizačné dopravné zariadenia
- inžinierske siete



	Zrinitosť mm	Výška podliatia mm	Pevnosť v tlaku N/mm ²				Pevnosť v ťahu za ohybu N/mm ²				Doba spracovateľnosti Min. (20 °C)	Spotreba kg/m ³
			0,5 h	1 h	1 d	28 d	0,5 h	1 h	1 d	28 d		
VT05	0 – 0,5	10 – 30	≥ 5	≥ 8	≥ 25	≥ 50	≥ 2	≥ 2	≥ 4	≥ 8	cca 3	1900
VT10	0 – 1	10 – 50	≥ 5	≥ 8	≥ 45	≥ 70	≥ 2	≥ 2	≥ 5	≥ 8	cca 3	1900

VT-PO5

PAGEL - TURBO ZÁLIEVKY PLASTICKÉ

- plastická konzistencia

- osadzovanie kanalizačných skruží a poklopov



VT-PO5	0 – 0,5	5 – 30	≥ 5	≥ 6	≥ 35	≥ 55	≥ 2	≥ 2	≥ 4	≥ 8	cca 3	1900
---------------	---------	--------	-----	-----	------	------	-----	-----	-----	-----	-------	------

PAGEL - KOTVIACE MALTY

E 1

- vysoká tekutosť
- možnosť čerpania aj prečerpávania
- nezmraštivé
- vysoká príľnavosť k podkladu

- banské a tunelárske práce
- zpevňovanie hornín a zemín
- vyplňovanie škár

E 1 : vysokotekutá so spracovateľnosťou 60 min. (pri 30°C)

E 1 S F : plastická



E 1 S F

CE	Zrornosť mm	Výška podliatia mm	Pevnosť v tlaku				Pevnosť v ťahu za ohybu			Objemová sporo- rozťažnosť %	Sporo- treba kg/m ³
			N/mm ²				N/mm ²				
			2 h	1 d	7 d	28 d	2 h	1 d	7 d		
E 1 *	0 – 0,5	< 20	–	≥ 40	≥ 55	≥ 65	–	≥ 5	≥ 6	+ 0,3	1600
E 1 S F *	0 – 0,5	< 20	–	≥ 15	≥ 40	≥ 50	–	≥ 4	≥ 6	+ 0,3	1800

INJEKTÁŽNE HMOTY

PAGEL - INJEKTÁŽNE HMOTY

E 1 F

E 1 F *	< 0,125	–	–	≥ 30	≥ 45	≥ 60	–	≥ 4	≥ 6	+ 0,5	1500
----------------	---------	---	---	------	------	------	---	-----	-----	-------	------

VYPLŇOVACIE MALTY

PAGEL - VYPLŇOVACIE MALTY

FM1 O

- vysoká počiatočná a konečná pevnosť
- vodonepriepustnosť
- možnosť strojnej aplikácie
- odolnosť voči rozpustným soľam a mrazu
- trieda reakcie na oheň A1 (podľa EN 13501 a DIN 4102)

- vyplňovanie škár v prefabrikovaných prvkoch skeletových systémov, pre všetky strojné zariadenia
- vyplňovanie stavebných škár, medzier a dutín
- hutné vyplňovanie kotviacich otvorov, aj v stropoch



	Zrornosť mm	Množstvo vody %	Pevnosť v tlaku			Pevnosť v ťahu za ohybu			Objemová sporo- rozťažnosť %	Sporo- treba kg/m ³
			N/mm ²			N/mm ²				
			1 d	7 d	28 d	1 d	7 d	28 d		
FM1 O	0 – 1	14	≥ 20	≥ 50	≥ 65	≥ 4	≥ 6	≥ 8	+ 0,4	1900

www.superbeton.su
(495) 648-52-04


VS®

PAGEL - ZÁLIEVKOVÉ MALTY

- vysoká tekutosť najmenej 90 min.
- ľahké spracovanie
- nízke hydratačné teplo
- nízky modul pružnosti
- odolnosť voči rozpustným soľam a mrazu
- trieda reakcie na oheň A1 podľa EN 13501 a DIN 4102

- zalievanie spojovacích prvkov v prefabrikovaných systémoch
- zalievanie prvkov prenášajúcich ťahové a strihové sily v stykových škárach prefabrikátov
- zálievka pre prefabrikovaný systém PFEIFER-VS®



	Zrinitosť mm	Výška podliatia mm	Pevnosť v tlaku N/mm ²				Pevnosť v ťahu za ohybu N/mm ²				Objemová sporožnosť %	Sporo- žnosť kg/m ³
			1 d	7 d	28 d	90 d	1 d	7 d	28 d	90 d		
VS®	0 – 5	20 – 120	≥ 40	≥ 70	≥ 80	≥ 90	≥ 4	≥ 6	≥ 8	≥ 10	+ 0,5	2000

ŠKÁROVACIE MALTY


VS®-P

PAGEL - ŠKÁROVACIE MALTY

- nezmraštivá škárovacia malta s pastovitou konzistenciou
- možnosť strojnej aplikácie
- dosahuje vysokú počiatočnú a konečnú pevnosť
- vodonepriepustnosť
- odolné voči rozpustným soľam a mrazu
- trieda reakcie na oheň A1 (podľa EN 13501 a DIN 4102)

- škárovacia malta v stavebných systémoch PFEIFER-VS, TZ100, BZ250...
- vyplňanie horizontálnych a vertikálnych škár v prefabrikovaných skeletoch
- vyplňanie stavebných škár, medzier a dutín



	Zrinitosť mm	Hrúbka vrstvy mm	Pevnosť v tlaku N/mm ²			Pevnosť v ťahu za ohybu N/mm ²			Objemová sporožnosť %	Sporo- žnosť kg/m ³
			1 d	7 d	28 d	1 d	7 d	28 d		
VS®-P	0 – 2	10 – 40	≥ 40	≥ 60	≥ 70	≥ 4	≥ 7	≥ 10	+ 0,3	2000

www.superbeton.su
(495) 648-52-04

SANÁCIA BETÓNOV

PCC MALTY

PAGEL - PCC MALTY (polymér-cementové malty)

- PCC - cementová opravná malta modifikovaná organickými prísadami
- ľahká spracovateľnosť
- vysoké počiatkové a konečné pevnosti
- jednozložkové
- možnosť strojného spracovania - torkrétovanie
- sú difúzne otvorené
- bránia penetrácií CO₂
- vodonepriepustné
- odolávajú dynamickému zaťaženiu

MS O₂: protikorózna ochrana/
adhézný mostík

- zvislé aj stropné plochy
- tunely
- mosty
- fasády
- betónové zábradlia
- reprofiliácia betónov
- trieda zaťažiteľnosti podľa certifikátov:
DAfStb-RiLi-SIB: M2
ZTV-SIB-Anwendungsfall: PCC II
ZTV-W LB291



MS O₂

MS 20®

	Zrinitosť mm	Hrúbka vrstvy mm	Pevnosť v tlaku N/mm ²			Pevnosť v ťahu N/mm ²			Spotreba kg/m ³
			1 d	7 d	28 d	1 d	7 d	28 d	
MSO₂	–	–	–	–	–	–	–	–	1850
MS 20®	0 – 2	6 – 40	≥ 20	≥ 45	≥ 55	≥ 4	≥ 6	≥ 8	2000

PCC-I MALTY

PAGEL - PCC-I MALTY (polymér-cementové malty)

- PCC-I - cementová opravná malta modifikovaná organickými prísadami
- vodorovné plochy
- ľahká spracovateľnosť
- vystužené polymérovými vláknami
- jednozložkové
- mrazuvzdorné
- odolné voči rozpustným soľam
- odolávajú dynamickému zaťaženiu

MHO₂: protikorózna ochrana/
adhézný mostík

- vyrovnávacie vrstvy dopravných stavieb
- podlahy skladov a výrobných hál
- mostné ložiská
- sanácie BK
- trieda zaťažiteľnosti podľa certifikátov:
DAfStb-RiLi-SIB: M2
ZTV-SIB-Anwendungsfall: PCC I
ZTV-W LB291



MHO₂

MH 20

MH 80

	Zrinitosť mm	Hrúbka vrstvy mm	Pevnosť v tlaku N/mm ²			Pevnosť v ťahu N/mm ²			Prídržnosť k podkladu N/mm ²	Spotreba kg/m ³
			1 d	7 d	28 d	1 d	7 d	28 d		
MHO₂	–	–	–	–	–	–	–	–	≥ 1,5	1850
MH 20	0 – 2	6 – 40	–	≥ 35	≥ 55	–	≥ 6	≥ 8	≥ 2,0	2000
MH 80	0 – 8	> 30	–	≥ 35	≥ 55	–	≥ 6	≥ 8	≥ 2,0	2000

www.superbeton.su
(495) 648-52-04

Skoro všetky typy zálievok sú k dispozícii aj s cementami triedy CEM III/A a CEM III/B-NW/HS/NA (bez C3A), ale technické údaje môžu byť odlišné podľa typu cementu.

MS05

PAGEL - PCC STIERKY (polymér-cementové stierky)

- vysoká príľnavosť
- jednozložkové
- suchá zmes obohatená polyméromi
- univerzálne použitie
- možnosť strojného nanášania
- čerpatelné
- sú difúzne otvorené a mrazuvzdorné
- odolné voči rozpustným soľam

- vyrovnávanie nerovností
- uzatváranie dutín, trhlín a pórov
- vyhladzovanie poškodených povrchov
- mosty, tunely, prieťahy
- fasády, pohľadové betóny
- estetický vzhľad



U CE	Zrnitosť mm	Hrúbka vrstvy mm	Pevnosť v tlaku			Pevnosť v ťahu			Prídržnosť k podkladu N/mm ²	Spotreba kg/m ³
			1 d	7 d	28 d	1 d	7 d	28 d		
MS05	0 – 0,5	1,5 – 6	≥ 15	≥ 35	≥ 45	≥ 3	≥ 6	≥ 8	≥ 1,5	2000

SPCC-STRIEKANÉ MALTY

SP20

PAGEL - SPCC-STRIEKANÉ MALTY (polymér-cementové malty)

SP40

- SPCC - modifikovaná cementová malta pre torkrétovanie
- pre mokré aj suché striekanie
- testované na rôznych striekacích zariadeniach
- jednozložkové
- sú difúzne otvorené a mrazuvzdorné
- odolné voči rozpustným soľam

Protikorózna ochrana: MS02

- mosty a tunely
- betónové zásobníky a silá
- vodorovné a zvislé plochy
- fasády
- podpery
- prievlaky
- dopravné a vodohospodárske stavby



U CE	Zrnitosť mm	Hrúbka vrstvy* mm	Pevnosť v tlaku			Pevnosť v ťahu			Prídržnosť k podkladu N/mm ²	Spotreba kg/m ³
			1 d	7 d	28 d	1 d	7 d	28 d		
SP20	0 – 2	až 50/80	≥ 20	≥ 40	≥ 50	≥ 4	≥ 6	≥ 8	≥ 1,5	2000
SP40	0 – 4	až 100/150	≥ 20	≥ 45	≥ 60	≥ 4	≥ 6	≥ 8	≥ 1,5	2000

* mokry násterk (viacvrstvový)/suchý násterk (viacvrstvový)

KONŠTRUKČNÉ MALTY

M3®

PAGEL - KONŠTRUKČNÉ MALTY (polymér-cementové malty)

- PCC - opravná cementová malta modifikovaná organickými prísadami
- vysoká odolnosť voči karbonizácii
- veľmi dobrá príľnavosť k podkladu
- vytvrdzovanie pri pôsobení statického aj dynamického zaťaženia

Protikorózna ochrana: MS02

- vysoká zaťažiteľnosť
- podpery
- stropné dosky
- prievlaky
- zvislé aj vodorovné plochy



U CE	Zrnitosť mm	Hrúbka vrstvy mm	Pevnosť v tlaku			Pevnosť v ťahu			Prídržnosť k podkladu N/mm ²	Spotreba kg/m ³
			1 d	7 d	28 d	1 d	7 d	28 d		
M3®	0 – 2	5 – 40	≥ 20	≥ 45	≥ 55	≥ 4	≥ 6	≥ 8	≥ 1,5	2000

Skoro všetky typy zálievok sú k dispozícii aj s cementami triedy CEM III/A a CEM III/B-NW/HS/NA (bez C3A), ale technické údaje môžu byť odlišné podľa typu cementu.

PAGEL - UNIVERZÁLNE MALTY

- oblasť sanácie betónov
- bez polymérov
- jednozložkové
- odolné voči mrazu a rozpustným soľam
- trieda reakcie na oheň: A1
- možnosť strojného nanášania
- protipožiarne malty

U 02: uzatvorenie pórov
U 05: stierka
U 10: premostňovacia malta

- vodorovné a zvislé plochy
- priemyselné podlahy
- skladové plochy a rampy
- prefabrikáty



U 02

U 05

U 10

U 20

U 40

U 80

U 160

CE	Zrניות mm	Hrúbka vrstvy mm	Pevnosť v tlaku N/mm ²			Pevnosť v ťahu N/mm ²			Prídržnosť k podkladu N/mm ²	Spotreba kg/m ³
			1 d	7 d	28 d	1 d	7 d	28 d		
U 02	0 – 0,2	0,5 – 3	≥ 15	≥ 40	≥ 50	≥ 4	≥ 6	≥ 7	≥ 1,5	1900
U 05	0 – 0,5	2 – 6	≥ 15	≥ 35	≥ 50	≥ 3	≥ 5	≥ 7	≥ 1,5	1900
U 10	0 – 1	5 – 20	≥ 20	≥ 50	≥ 60	≥ 3	≥ 6	≥ 7	≥ 2	1800
U 20	0 – 2	10 – 30	≥ 20	≥ 40	≥ 50	≥ 3	≥ 6	≥ 7	≥ 2	1900
U 40	0 – 4	10 – 40	≥ 25	≥ 50	≥ 65	≥ 4	≥ 6	≥ 8	≥ 2	1900
U 80	0 – 8	30 – 80	≥ 20	≥ 45	≥ 55	–	–	–	≥ 2	1900
U 160	0 – 16	≥ 50	≥ 35	≥ 50	≥ 60	–	–	–	≥ 2	2150

RÝCHLOTUHNÚCE REPROFILAČNÉ MALTY

PAGEL - RÝCHLOTUHNÚCE REPROFILAČNÉ MALTY

- výborná spracovateľnosť aj pri nižších teplotách
- vhodné pre neodkladné opravy-havárie
- zaťažiteľné už po 2 hodinách
- výborná príľnavosť k podkladu
- bez chloridov
- rýchle vytvrdzovanie aj pri +5°C

R 20/02: uzatvorenie pórov
R 20/05: stierka
R 20/10: premostňovacia malta

- betónové plochy
- potery
- schody
- priemyselné podlahy



R 20/02

R 20/05

R 20/10

R 20/20

R 20/40

R 20/80

CE	Zrניות mm	Hrúbka vrstvy mm	Pevnosť v tlaku N/mm ²				Pevnosť v ťahu N/mm ²			Prídržnosť k podkladu N/mm ²	Spotreba kg/m ³
			2 h	1 d	7 d	28 d	1 d	7 d	28 d		
R 20/02	0 – 0,2	0,5 – 5	≥ 5	≥ 15	≥ 30	≥ 50	≥ 3	≥ 6	≥ 8	≥ 2	1900
R 20/05	0 – 0,5	2 – 6	≥ 5	≥ 20	≥ 40	≥ 50	≥ 3	≥ 6	≥ 8	≥ 2	1800
R 20/10	0 – 1	3 – 20	≥ 5	≥ 20	≥ 40	≥ 55	≥ 3	≥ 6	≥ 8	≥ 2	1900
R 20/20	0 – 2	5 – 40	≥ 5	≥ 25	≥ 40	≥ 55	≥ 4	≥ 6	≥ 9	≥ 2	2000
R 20/40	0 – 4	20 – 50	≥ 5	≥ 25	≥ 45	≥ 55	≥ 4	≥ 6	≥ 9	≥ 2	2000
R 20/80	0 – 8	30 – 100	≥ 5	≥ 25	≥ 40	≥ 55	–	–	–	≥ 2	2000

Skoro všetky typy zálievok sú k dispozícii aj s cementami triedy CEM III/A a CEM III/B-NW/HS/NA (bez C3A), ale technické údaje môžu byť odlišné podľa typu cementu.

TW05

PAGEL - OPRAVNÉ MALTY PRE STYK S PITNOU VODOU

TW10

- vhodné pre styk s pitnou vodou
- odolné voči mrazu a rozpustným soliam
- možnosť strojného nanášania
- vodonepriepustné

TW05: stierka
TW10: premostovacia malta

- styk s pitnou vodou
- vodorovné a zvislé plochy
- vodovodné potrubia
- ČOV
- upravovne a zásobníky vôd



TW20

TW40

TW05 (biele)

TW10 (biele)

TW20 (biele)

TW40 (biele)

DVGW
W300
W270
W347

CE

Zrnitosť
mm

Hrúbka
vrstvy
mm

Pevnosť v tlaku
N/mm²

Pevnosť v ťahu
N/mm²

Prídržnosť
k podkladu
N/mm²

Spo-
treba
kg/m³

1 d 7 d 28 d

1 d 7 d 28 d

7 d

TW05 0 – 0,5 2 – 6 ≥ 15 ≥ 35 ≥ 45 ≥ 3 ≥ 5 ≥ 7 $\geq 1,5$ 1700

TW10 0 – 1 5 – 10 ≥ 25 ≥ 45 ≥ 55 ≥ 4 ≥ 6 ≥ 8 ≥ 2 1800

TW20 0 – 2 10 – 30 ≥ 25 ≥ 45 ≥ 55 ≥ 4 ≥ 6 ≥ 8 ≥ 2 1850

TW40 0 – 4 20 – 40 ≥ 25 ≥ 45 ≥ 60 ≥ 4 ≥ 6 ≥ 8 ≥ 2 1850

TW05 (biele) 0 – 0,5 2 – 6 ≥ 15 ≥ 30 ≥ 40 ≥ 3 ≥ 5 ≥ 6 $\geq 1,5$ 1700

TW10 (biele) 0 – 1 5 – 15 ≥ 20 ≥ 40 ≥ 50 ≥ 4 ≥ 6 ≥ 8 ≥ 2 1800

TW20 (biele) 0 – 2 10 – 30 ≥ 20 ≥ 35 ≥ 45 ≥ 4 ≥ 6 ≥ 8 ≥ 2 1850

TW40 (biele) 0 – 4 20 – 60 ≥ 25 ≥ 35 ≥ 45 ≥ 4 ≥ 6 ≥ 8 ≥ 2 1900

www.superbeton.su
(495) 648-52-04

PAGEL - KANALIZAČNÉ MALTY

KA 05

- kanalizácie, odpadové vody
- vysoká chemická odolnosť
- odolnosť voči sulfátom (priemysel) a amoniakom (poľnohospodárstvo)
- možnosť strojného nanášania
- obohatené o polyméry
- vodonepriepustné

- kanalizačné siete
- čistiarne odpadových vôd (ČOV)
- odvodňovacie zberače
- chemický priemysel
- potravinársky priemysel

KA 05: stierka

KA 20: premostovacia malta



KA 20

CE	Zrניות'	Hrúbka vrstvy	Pevnosť v tlaku			Pevnosť v ťahu			Prídržnosť k podkladu	Spotreba
			mm	mm	N/mm ²	1 d	7 d	28 d		
			1 d	7 d	28 d	1 d	7 d	28 d	7 d	
KA05	0 – 0,5	2 – 5	≥ 10	≥ 35	≥ 55	≥ 2	≥ 6	≥ 8	≥ 1,5	1900
KA20	0 – 2	6 – 40	≥ 10	≥ 45	≥ 60	≥ 3	≥ 7	≥ 9	≥ 2	2000

TESNIACE MALTY

PAGEL - TESNIACE MALTY

KA -S

- rýchlo tuhnúca tesniaca malta pre tesniacie práce, vyplňovanie a tesnenie rôzneho druhu
- veľmi jednoduché spracovanie, mieša sa len s vodou
- zaťažiteľné po krátkej dobe
- vodotesné
- doba spracovania pri 20 °C cca. 30 sek.

- utesnenie trhlín
- dočasné tesnenie (upchanie) vodopriepustných trhlín, plôch a iných prienikov vody
- montážna a inštalačná malta



	Zrניות'	Hrúbka vrstvy	Pevnosť v tlaku			Pevnosť v ťahu			Doba spracovateľnosti min (20 °C)	Spotreba
			mm	mm	N/mm ²	N/mm ²	N/mm ²	kg/l		
			1 d	7 d	28 d	1 d	7 d	28 d		
KA-S	0 – 0,5	≤ 20	≥ 30	≥ 50	≥ 60	–	–	–	cca 0,5	1,75

www.superbeton.su
(495) 648-52-04


O2C

PAGEL - OCHRANNÉ NÁTERY

- v súlade s: OS-C/OS-B
- v súlade s OS-4/OS-2
- aplikovateľné na suché aj vlhké podklady
- krátka doba schnutia
- umožňuje difúziu vodných pár
- neobsahuje rozpúšťadlá
- rôzne odtiene, podľa farebnice RAL

- mosty
- betonové fasády
- dodatočná úprava betónov
- tunely
- zásobníky
- betónové plochy



	Počet náterov	Hrúbka vrstvy mm	Prídržnosť k podkladu N/mm ²	Teplota spracovania °C	Doba spracovateľnosti Min.	Spotreba kg/m ²
O2C	2	0,12 – 0,36	≥ 1,3	+8 až +40	neobmedzená	0,24–0,29

OCHRANNÉ NÁTERY


O2DE

PAGEL - OCHRANNÉ NÁTERY

- v súlade s: OS-DII, OS-5A
- premostovanie trhlín (aj pri -20°C)
- vysoká elasticita
- umožňuje difúziu vodných pár
- neobsahuje rozpúšťadlá
- rôzne odtiene, podľa farebnice RAL

- mosty
- betóny a cementové povrchy
- tunely
- uzatváranie trhlín



	Počet náterov	Hrúbka vrstvy mm	Prídržnosť k podkladu N/mm ²	Teplota spracovania °C	Doba spracovateľnosti Min.	Spotreba kg/m ²
O2DE	3	0,33 – 2,66	≥ 1,3	+8 až +40	neobmedzená	0,34–0,37

www.superbeton.su
(495) 648-52-04


PAGEL - HYDROFOBIZÁCIA

O2A

- impregnácia
- krémová konzistencia
- odolnosť voči alkalickým látkam
- pripravené k okamžitému použitiu
- vysoká hĺbková penetrácia
- nízka spotreba
- preventívny ochranný povlak

- betóny a cementové povrchy
- fasády
- mosty



	Počet náterov	Hrúbka vrstvy mm	Prídržnosť k podkladu N/mm ²	Teplota spracovania °C	Doba spracovateľnosti Min.	Spotreba kg/m ²
O2A	1	–	–	+5 až +30	neobmedzená	0,2

CEMENTOVÁ MAZANINA


PAGEL - PAGELASTIC

D1

- v súlade s: OS-DI, OS-5B
- vysoká elasticita
- premostovanie trhlin (aj pri -20°C)
- umožňuje difúziu vodných pár
- dvojzložková hmota
- vodonepriepustná

- mosty
- betonové plochy
- tunely
- vodotesné uzatváranie trhlin
- hydroizolácia



	Počet náterov	Hrúbka vrstvy mm	Prídržnosť k podkladu N/mm ²	Teplota spracovania °C	Doba spracovateľnosti Min.	Spotreba kg/m ²
D1	2	2	≥ 0,8	+8 až +30	cca 120	2,5 – 2,7

www.superbeton.su
(495) 648-52-04

P3A

PAGEL - PODLAHY S OCEĽOVÝMI VLÁKNAMI

P3A/15

- odoláva nárazom, otrasom
- oteruvzdorná, obrusuvzdorná
- vysoká pevnosť v odtrhu

P3A/15: s čadičovou prísadou, vysoká teplotná odolnosť, krátkodobo do 500°C

- válcovne, oceľiarne, zlievarne
- pancierové podlahy
- výrobné haly



	Zrnitosť mm	Hrúbka vrstvy mm	Pevnosť v tlaku N/mm ²			Pevnosť v ťahu N/mm ²			Obrus cm ³ 50cm ²	Spotreba kg/m ³
			1 d	7 d	28 d	1 d	7 d	28 d		
P3A	0 – 8	20 – 80	≥ 45	≥ 70	≥ 80	–	–	–	3,1	2200
P3A/15	0 – 5	20 – 80	≥ 50	≥ 75	≥ 85	≥ 6	≥ 9	≥ 11	3,0	2500

PRIEMYSELNÉ PODLAHY

P40

PAGEL - PRIEMYSELNÉ PODLAHY

P80

- hotové priemyselné podlahy
- trieda reakcie na oheň A1
- vysoká tvrdosť
- vysoká oteruvzdornosť
- ľahko spracovateľné
- trieda záťaže II a III (podľa DIN 18560, 7)

- priemyselné podlahy
- rampy
- skladové, letištné haly
- parkovacie domy
- dielne



	Zrnitosť mm	Hrúbka vrstvy mm	Pevnosť v tlaku N/mm ²			Pevnosť v ťahu N/mm ²			Spotreba kg/m ³
			1 d	7 d	28 d	1 d	7 d	28 d	
P40	0 – 4	10 – 40	≥ 50	≥ 70	≥ 90	≥ 5	≥ 10	≥ 14	2300
P80	0 – 8	30 – 80	≥ 50	≥ 70	≥ 90	≥ 5	≥ 10	≥ 14	2300

www.superbeton.su
(495) 648-52-04

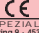
PAGEL - NIVELAČNÉ POTERY

FE 20

- cementový nivelačný poter na báze portlandského cementu
- vysoká nepriepustnosť pri použití v interiéri aj exteriéri
- vysoká schopnosť samonivelácie, pochôdnosť po 3 hod.
- vodonepriepustnosť

- poter na vyrovnávanie podláh
- konečné povrchové úpravy v obytných a priemyselných budovách
- garáže, parkoviská, balkóny
- terasy, pivnice



 PAGEL SPEZIAL-BETON Wolfbankring 9 · 45355 Essen EN 13813 Eschschotter, Eschschottermassen und Estriche CT C50 F7 A15	Zrnitosť	Hrúbka vrstvy	Pevnosť v tlaku			Pevnosť v ťahu			Spotreba
	mm	mm	N/mm ²			N/mm ²			kg/m ³
			1 d	7 d	28 d	1 d	7 d	28 d	
FE 20	0 – 2,0	5 – 20	≥ 25	≥ 45	≥ 55	≥ 4	≥ 6	≥ 8	1800

PRIEMYSELNÉ PODLAHY - ADHÉZNA VRSTVA

PAGEL - PRIEMYSELNÉ PODLAHY - ADHÉZNA VRSTVA

PH 10

- pre minerálne priemyselné podlahy
 - nízky vodný súčiniteľ
 - dodatočná protikorózna ochrana
- PH 15: čadičová prísada

- adhézna vrstva (kotviaci mostík) pre:
 - priemyselné podlahy
 - povrch priemyselnej podlahy
 - podklad priemyselnej podlahy



PH 15

	Zrnitosť	Hrúbka vrstvy	Pevnosť v tlaku			Pevnosť v ťahu			Obrus	Spotreba
	mm	mm	N/mm ²			N/mm ²			cm ³	kg/m ³
			1 d	7 d	28 d	1 d	7 d	28 d	50cm ²	
PH 10	0 – 1	–	–	–	–	–	–	–	2,2	2 – 4
PH 15	0 – 2	–	–	–	–	–	–	–	2,4	2 – 4

www.superbeton.su
(495) 648-52-04

EH1

PAGEL - PENETRÁCIA A ZÁKLADNÉ NÁTERY

EH114

EH115

- penetračný základ
- uzavretie
- zpevňovanie
- adhézna vrstva - kotviaci mostík
- penetrácia stropov

EH1

- nízka viskozita
- hĺbkový prienik
- kotviaci mostík

- suchý podklad

EH114

- rýchle tuhnutie
- reaguje od +5 °C

- nízke teploty

EH115

- vysoká prídržnosť na vlhkom podklade

- vlhký podklad



CE	Počet vrstiev	Hrúbka vrstvy mm	Počet zložiek	Teplota spracovania °C	Doba spracovateľnosti Min.	Spotreba g/m ²
EH1	1	–	2	+10 až +30	cca 45	250 – 500
EH114	1	–	2	+5 až +20	cca 20	250 – 800
EH115	1	–	2	+10 až +30	cca 45	250 – 500

FINÁLNE ÚPRAVY

EH120

PAGEL - FINÁLNE ÚPRAVY

EH130

EH136

- bez rozpúšťadiel
- vysoko zaťažiteľné
- vysoké úžitkové vlastnosti
- odolávajú nepriazni poveternosti
- obrusuvzdorné
- vodoneutrálne

EH120

- na báze epoxidových živíc
- samonivelačné
- pigmentované, s prísadami

EH130

- na báze epoxidových živíc
- pigmentované, bez prísad

EH136

- ochrana betónov a cementových plôch
- transparentné, alebo pigmentované



CE	Počet vrstiev	Hrúbka vrstvy mm	Počet zložiek	Teplota spracovania °C	Doba spracovateľnosti Min.	Spotreba kg/m ²
EH120	1	1 – 5	2	+10 až +30	cca 40	cca 1,4
EH130	1	–	2	+10 až +30	cca 45	0,35 – 0,8
EH136	1	–	2	+10 až +30	cca 60	0,2 – 0,25

www.superbeton.su
(495) 648-52-04

PAGEL - MALTY

- ľahká spracovateľnosť
- odolné voči obrusu a oteru
- vodonepriepustné
- 3 - zložkové (živica/tužidlo/piesok)

EH2

- reprofilačná malta
- podpery, stĺpy, rampy
- pigmentovaná

EH192

- stierková malta
- výrobné a skladové haly, garáže
- lokálne opravy, bezfarebná úprava

EH196R

- zálievková malta
- dopravné pásy, rebrované stropné dosky, kovové a nekovové stavebné dielce, presné základy a fixácie



EH2

EH192

EH196R

CE	Počet vrstiev	Hrúbka vrstvy mm	Počet zložiek	Teplota spracovania °C	Doba spracovateľnosti Min.	Spotreba kg/l				
	EH2	1	3 – 40	3	+10 až +30	20 – 40	cca 2,0			
EH192	1	3 – 50	3	+10 až +30	20 – 40	cca 2,0				
CE	Zrornosť mm	Výška podliatia mm	Počet zložiek	Pevnosť v tlaku N/mm ²			Spotreba kg/m ³			
				5 h	12 h	10 d	5 h	12 h	10 d	
EH196R	0,5	6 – 50	2	80	110	140	12	>23	>23	1800

INJEKTÁŽ TRHLÍN

PAGEL - INJEKTÁŽ TRHLÍN

- bez rozpúšťadiel
- nízka viskozita
- vysoká príľnavosť a pevnosť v ťahu
- permanentná príľnavosť
- vysoká lepivosť
- neutrálne ku kovom
- fixotropné

- injektáž trhlín v suchom aj vlhkom podklade
- 2-komponentná epoxidová živica



EH145

	Počet vrstiev	Šírka trhliny mm	Počet zložiek	Teplota spracovania °C	Doba spracovateľnosti Min.	Spotreba kg/l
EH145	1	–	2	+10 až +30	cca 30	1,1

www.superbeton.su
(495) 648-52-04

O1

PAGEL - OCHRANA PROTI ODPAROVANIU

- chráni čerstvé vrstvy betónov a poterov pred prírychlou stratou vlhkosti
- zabezpečuje pomalé schnutie čerstvých betónov, poterov a mált
- vytvára vodotesný film
- zabráňuje tvorbe zmrašťovacích trhlín

- betónové a sanované plochy
- cementové potery
- betónové tvárnice a prefabrikáty



	Počet vrstiev	Hrúbka vrstvy mm	Koeficient uzatvorenia %	Teplota spracovania °C	Doba spracovateľnosti min.	Spotreba g/m ²
O1	1	–	85	+5 až +30	–	100–150

RÝCHLOTUHNÚCE MALTY

B1

PAGEL - RÝCHLOTUHNÚCE MALTY

- havarijné opravy
- bránenie priesakom vody
- jednoduchá spracovateľnosť
- okamžité tuhnutie
- okamžité zaťažiteľné
- suché maltové hmoty
- vodotesné

- vyplňanie dutín
- zastavovanie vodných priesakov
- upchávky
- tesnenia
- fixovanie
- osadzovanie príchytiek, kotiev
- uzatváranie otvorov



	Zrnitosť mm	Hrúbka vrstvy mm	Pevnosť v tlaku N/mm ²				Pevnosť v ťahu N/mm ²			Prídržnosť k podkladu N/mm ²	Spotreba kg/dm ³
			1 h	2 h	1 d	7 d	1 d	7 d	28 d		
B1	–	–	≥ 2,5	≥ 5	≥ 30	≥ 40	≥ 4	≥ 6	≥ 8	–	2

STAVEBNÉ LEPIDLÁ

R34

PAGEL - STAVEBNÉ LEPIDLÁ

R34W

- vysoká prídržnosť a flexibilita
- univerzálne použitie
- odolné voči pôsobeniu vody a mrazu

R34W: biele

- vonorovné aj zvislé plochy
- lepenie tepelných izolácií
- izolačný a ochranný náter



	Počet vrstiev	Hrúbka vrstvy mm	Prídržnosť k podkladu N/mm ²	Teplota spracovania °C	Doba spracovateľnosti min.	Spotreba kg/m ²
R34	1	1 – 3	≥ 1,5	+5 až +30	cca 45	2,0
R34W	1	1 – 3	≥ 1,5	+5 až +30	cca 45	2,0



PAGEL-PRODUKTY S OZNAČENÍM CE

Produkty	CE konformita	
	EN	Trieda
ZÁLIEVKOVÉ HMOTY		
V 1 / 5 O	1504-6	-
V 1 / 1 6 O	1504-6	-
V 1 / 1 O	1504-6	-
V 2 / 1 O	1504-6	-
V 2 / 4 O	1504-6	-
V 2 / 8 O	1504-6	-
V 2 / 1 6 O	1504-6	-
V 1 4 / 1 O	1504-6	-
V 1 4 / 4 O	1504-6	-
V 1 4 / 8 O	1504-6	-
E 1	1504-6	-
E 1 F	1504-6	-
VB 1 O	1504-6	-
VB 4 O	1504-6	-
V 1 / 3 OHF	1504-6	-
V 1 / 6 OHF	1504-6	-

SANÁCIA BETÓNOV		
MHO2	1504-7	-
MH2O	1504-3	R4
MH8O	1504-3	R4
MSO2	1504-7	-
MSO5	1504-3	R3
MS2O	1504-3	R4
SP2O	1504-3	R4
SP4O	1504-3	R4
M3	1504-3	R4
UO2	1504-3	R3
UO5	1504-3	R3
U1O	1504-3	R4
	13813	CT-C60-F10-A9
U2O	13813	CT-C50-F7-A9
U4O	1504-3	R4
	13813	CT-C60-F10-A9
U8O	1504-3	R4
	13813	CT-C50-F7-A9
U16O	1504-3	R4
	13813	CT-C60-F7-A9
R2O/O2	1504-3	R3
R2O/O5	1504-3	R3
R2O/1O	1504-3	R4
	13813	CT-C60-F10-A12
R2O/2O	1504-3	R4
	13813	CT-C60-F10-A12
R2O/4O	1504-3	R4
	13813	CT-C60-F10-A9
R2O/8O	1504-3	R4
	13813	CT-C60-F7-A9
R2O/16O	13813	CT-C60-F7-A9
TWO5	1504-3	R3
TW1O	1504-3	R4
	13813	CT-C60-F10-A9
TW2O	1504-3	R4
	13813	CT-C50-F7-A9
TW4O	1504-3	R4
	13813	CT-C60-F10-A9
KA O5	1504-3	R3
KA 2O	1504-3	R4

Produkty	CE konformita	
	EN	Trieda
POVRCHOVÁ OCHRANA BETÓNOV		
O2A	1504-2	Hydrofobizácia
O2C	1504-2	Vrstvenie (Povrchová úprava)
O2DE	1504-2	Vrstvenie (Povrchová úprava)
D1	1504-2	Vrstvenie (Povrchová úprava)

PRIEMYSELNÉ PODLAHY		
P3A	13813	CT-C80-F10-A9
FE2O	13813	CT-C50-F7-A15
P4O	13813	CT-C80-F10-A9
P8O	13813	CT-C80-F10-A9

STAVEBNÉ PRODUKTY		
R34	12004	C1 TE

REAKČNÉ ŽIVICE		
EH1	13813	SR-AR1-B1,5-IR4
EH1 1 4	13813	SR-B1,5
EH1 1 5	13813	SR-AR1-B1,5-IR4
EH1 2O	13813	SR-AR1-B1,5-IR4
EH1 3O	13813	SR-AR1-B1,5-IR4
EH1 36	13813	SR-AR1-B1,5-IR4
EH1 92	13813	SR-AR1-B1,5-IR4
EH2	13813	SR-AR1-B1,5-IR4
EH1 96R	13813	SR-AR1-B1,5-IR4

DIN EN 1504 = Produkty a systémy na ochranu a opravu betónových koštruktíí
DIN EN 1504-3:2005 = Statické a nestatické rekonštrukcie
DIN EN 1504-6:2006 = Kotvenie oceľovej výstuže
DIN EN 13813 = Vlastností a požiadavky na poter (na báze cementu a EP - vrstvenie/nanášanie)
DIN EN 12004 = Malty a lepidlá pre dlažbu a obklad: Definície a špecifikácie
DIN V 18026 = Produkty na povrchovú ochranu betónu podľa DIN EN 1504 2:20005-1

www.superbeton.su
(495) 648-52-04

PAGEL PREHL'AD PRODUKTOV NA OPRAVU BETÓNOV

ZTV – ING časť 3, odsek 4 (SIB) / DAfStb – smernica – SIB / DIN V 18026 / EN 1504 časť 2 a 3

PCC/SPCC - MALTOVÉ SYSTÉMY

aplikácia	Popis systému a produktu	Všeobecné stavebné osvedčenie Nr.	Certifikát zhody	Dátum platnosti	
PCC I	MHO2 PAGEL PROTIKORÓZNA OCHRANA/ADHÉZNY MOSTÍK	MKB MHB	P-BAM 7.1/25202/8-2	01/2188-1-50-V2	31.03.16
	MH20 PAGEL PCC-I-MALTA	WM			
	MHO2 PAGEL PROTIKORÓZNA OCHRANA/ADHÉZNY MOSTÍK	MKB MHB	P 2141 / 01-110	01/2141/01-110-93-V2	17.09.15
	MH80 PAGEL PCC-I-MALTA	WM			
PCC I/II	MSO2 PAGEL PROTIKORÓZNA OCHRANA/ADHÉZNY MOSTÍK	MKB MHB	P-BAM VII. 1/25203/6-2	00/2188 – 45 – V2	28.08.13
	MS20 PAGEL PCC-MALTA	WM			
	MSO5 PAGEL STIERKA	FS			
	MSO2 PAGEL PROTIKORÓZNA OCHRANA/ADHÉZNY MOSTÍK	MKB MHB	P 2334 / 02-159	03/2334/02159-145-V1	18.12.12
	M3 PAGEL KONŠTRUKČNÁ MALTA	WM			
SPCC	Mokrý a suchý nástrek				
	MSO2 PAGEL PROTIKORÓZNA OCHRANA/ADHÉZNY MOSTÍK	MKB MHB	P 2255/00-91	00/2255/00-91-67-V2	03.09.15
	SP20 PAGEL SPCC-MALTA	WM			
	Suchý nástrek				
	MSO2 PAGEL PROTIKORÓZNA OCHRANA/ADHÉZNY MOSTÍK	MKB MHB	P 2551/01-130	01/2551/01130-122-V2	09.12.16
	SP40 PAGEL SPCC-MALTA	WM			

SYSTÉM POVRCHOVEJ OCHRANY

aplikácia	Popis systému a produktu	Požiadavky na realizáciu podľa DIN V 18026	EU-Osvedčenie o zhode
OS-1	O2A PAGEL HYDROFOBIZÁCIA	H spĺňa	spĺňa
OS-2	O2A PAGEL HYDROFOBIZÁCIA	H spĺňa	spĺňa
	O2C PAGEL OCHRANNÁ FARBA NA BETÓN	OS spĺňa	spĺňa
OS-4	MSO5 PAGEL STIERKA	FS spĺňa	spĺňa
	O2C PAGEL OCHRANNÁ FARBA NA BETÓN	OS spĺňa	spĺňa
OS-5a	MSO5 PAGEL STIERKA	FS spĺňa	spĺňa
	O2DE PAGEL OCHRANA BETÓNU	OS spĺňa	spĺňa
OS-5b	D1 PAGEL PAGELASTIC	OS spĺňa	spĺňa

www.superbeton.su
(495) 648-52-04



PAGEL®

SPEZIAL-BETON GMBH & CO.KG

www.superbeton.sk +
(495) 648-52-04



INFORMÁCIE UVEDENÉ V TEJTO BROŽÚRE SÚ DODANÉ NAŠIM TECHNICKÝM ODDELENÍM A SÚ VÝSLEDKOM DLHODOBÉHO INTENZÍVNEHO VÝSKUMU A VÝVOJA. TIETO ÚDAJE SÚ ALE BEZ ZODPOVEDNOSTI NAŠEJ STRANY, VZHLADOM NA PRÁVA TRETÍCH OSÔB A NEOSLOBODZUJÚ UŽIVATEĽA OD ZODPOVEDNOSTI OVERIŤ SI, ČI DANÝ PRODUKT A PRACOVNÝ POSTUP JE VHDNÝ PRE ZAMÝŠLANÚ APLIKÁCIU.

UVEDENÉ HODNOTY BOLI ODVODENÉ Z TESTOV VYKONANÝCH PRI NORMÁLNYCH KLIMATICKÝCH PODMIENKACH PODĽA DIN 50014 A PREDSTAVUJÚ SPRIEMEROVANÉ HODNOTY TESTOV A ANALÝZ. ODCHÝLKY SÚ MOŽNÉ PRI KAŽDEJ DODÁVKE.

AK SA DOPORUČENIA UVEDENÉ V TEJTO BROŽÚRE LÍŠIA OD REALITY, TREBA SI VYŽIADAŤ PÍSOBNÉ POTVRDENIE. ZODPOVEDNOSŤOU ZÁKAZNÍKA JE UISTIŤ SA, ŽE DISPONUJE POSLEDNÝM VYDANÍM TEJTO BROŽÚRY A TECHNICKÉHO LISTU S AKTUÁLNYM OBSAHO.

NAŠI PRACOVNÍCI TECHNICKEJ PODPORY VÁM RADI KEDYKOLVEK POMÔŽU.

CENÍME SI VÁŠ ZÁJEM O NAŠE PRODUKTY.

TOTO VYDANIE NAHRÁDZA PREDCHÁDZAJÚCE BROŽÚRY S TECHNICKÝMI INFORMÁCIAMI.

QS-Formblatt 02.12 Rev. 02